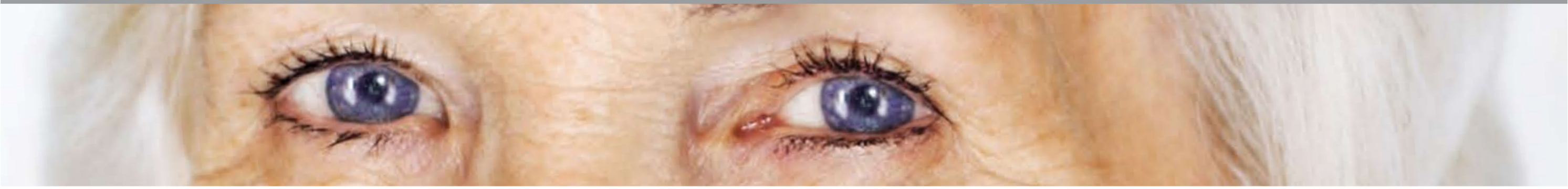


TESTEN SIE IHRE AUGEN UND BEUGEN SIE AMD VOR!



Die altersbedingte Makuladegeneration (AMD) ist eine fortschreitende Erkrankung jenes Teils der Netzhaut, der für das scharfe Sehen verantwortlich ist. Die Erkrankung geht mit einem schleichenden Verlust der zentralen Sehschärfe sowie einem eingeschränkten Kontrastsehen einher. Speziell ab dem 50. Lebensjahr gelten regelmäßige Selbsttests und Netzhautuntersuchungen Ihres Augenarztes als besonders wichtig.

1. Betrachten Sie das Gitter (Abb.1) aus etwa **40 cm Entfernung** und fixieren Sie den **schwarzen Punkt** in der Mitte. Verdecken Sie stets ein Auge mit der Hand (führen Sie den Test getrennt für jedes Auge durch). Wenn Sie eine Lesebrille od. Kontaktlinsen tragen, sollten Sie diese bei dem Test weiter benutzen.
2. Das Netz sollte sich nicht verändern (Abb.2).

Falls Linien unterbrochen, verschwommen oder gewellt (Abb.2) wahrgenommen werden, ist ein umgehender Termin mit Ihrem Augenarzt erforderlich.

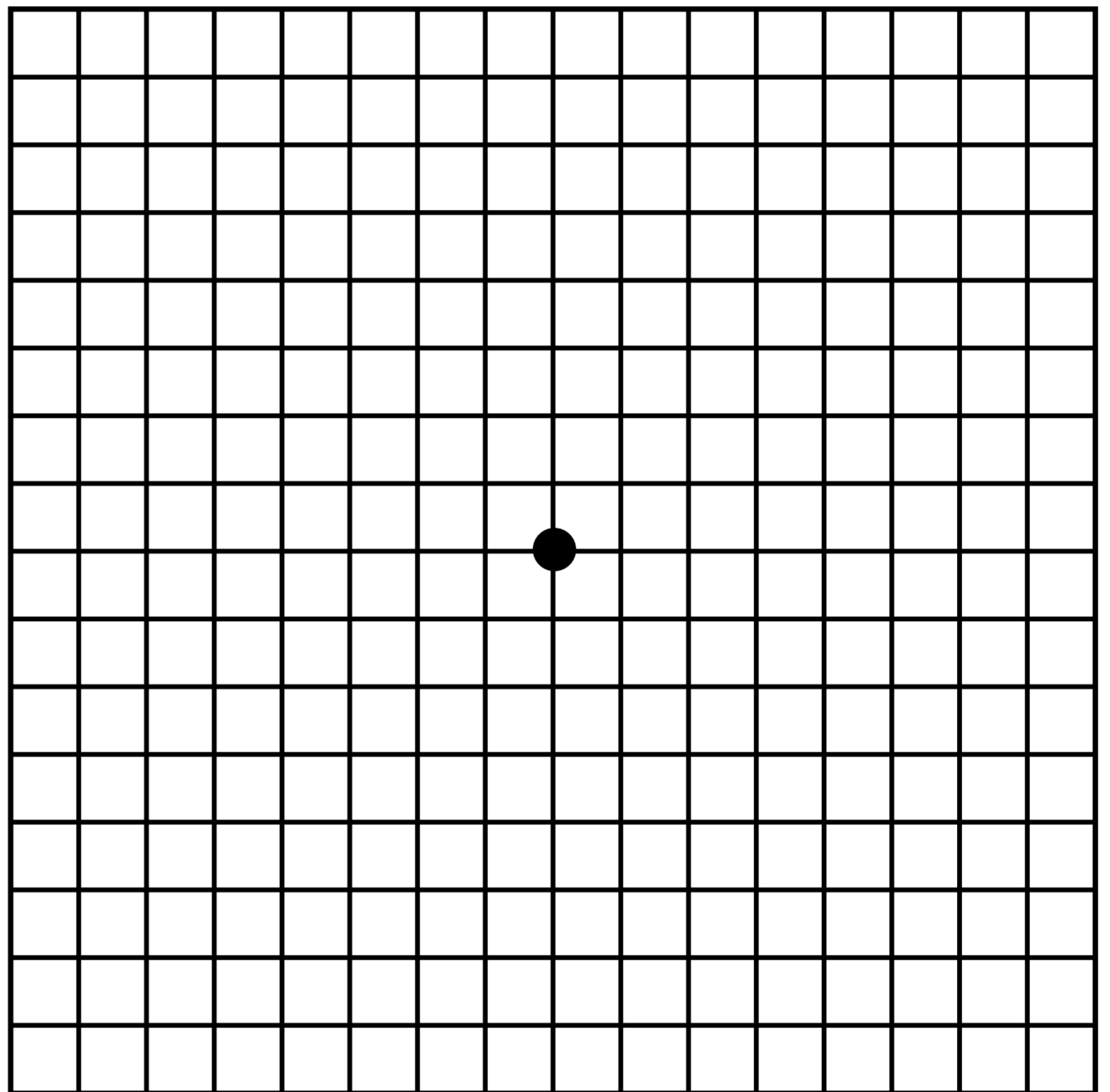


Abb.1 AMSLER GITTER



VITAMAC® Tag & Nacht Kapseln:
Nahrungsergänzungsmittel für eine augenbewusste Ernährung. Speziell zur Unterstützung der Sehschärfe und der Sehkraft bei Tag & Nacht.

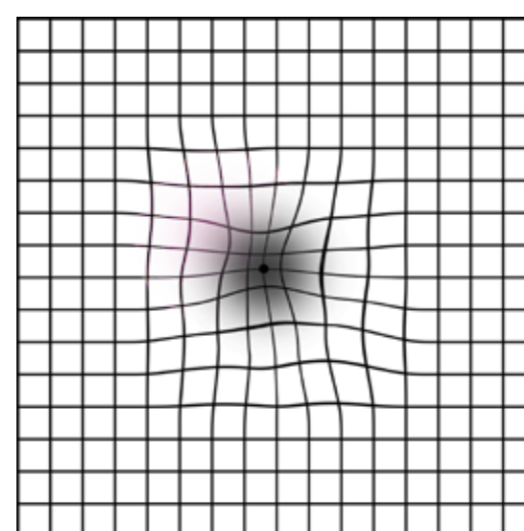


Abb.2 Beeinträchtigtiges Sehen (Verzerrungen, dunkler Fleck)